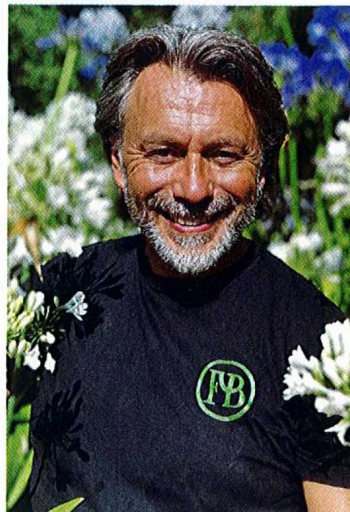


# Guida illustrata

## BULBOSE A FIORITURA ESTIVO-AUTUNNALE

a cura di **Christian Shejbal**  
Tecnico di Parchi e Giardini



**C**ari amici delle piante, è con grande emozione che vi presento questa monografia dedicata all'affascinante mondo delle geofite a fioritura estivo-autunnale. Il termine botanico «geofite» indica l'universo di bulbi, cormi, radici carnose, fascicolate e tuberiformi, rizomi e tuberi.

Sono Christian Shejbal e da trent'anni dedico la mia vita a queste «meraviglie sotterranee». Dalla mia base operativa a Monte Porzio Catone, alle porte di Roma, con la mia attività, ho avuto il privilegio di studiare, coltivare e, soprattutto, amarle.

La mia specializzazione è esclusiva: geofite in tutte le loro forme e stagioni. Queste piante rappresentano la vera resilienza, offrendo esplosioni di colore proprio quando il giardino estivo comincia ad affaticarsi. In queste pagine mi sono concentrato su cinque generi: *Agapanthus*, *Begonia*, *Caladium*, *Canna indica* e *Dahlia*; la loro scelta non è casuale, perché rappresentano i pilastri delle «bulbose» estivo-autunnali sia per le fioriture sia per la bellezza del fogliame. Per me, la vera magia di queste geofite estive risiede nella loro capacità di vivere e prosperare in modo «naturale» soprattutto nelle zone a clima mite, come gran parte dell'Italia centrale e meridionale, dove possono rimanere a dimora anno dopo anno, senza la necessità di complicate operazioni di espianto e conservazione durante l'inverno. Anche al Nord la coltivazione darà grandi soddisfazioni adottando semplici accorgimenti invernali, rendendo così queste piante accessibili a tutti gli amanti del giardinaggio.

Vi guiderò attraverso i procedimenti di moltiplicazione più efficaci per ciascuno di questi generi, offrendovi i segreti accumulati in anni di pratica sul campo.

Buona lettura e buon giardinaggio!

L'Autore

## Sommario

Foto in copertina: Christian Shejbal

- 4 Cenni storici
- 7 Caratteristiche delle bulbose estivo-autunnali
- 10 *Agapanthus*: protagonisti delle estati mediterranee
- 13 *Begonie* tuberose: piccoli capolavori di eleganza
- 16 *Caladium*: arazzi vegetali dalle foreste pluviali
- 19 *Canna indica*: l'anima esotica del giardino
- 22 *Dahlie*: eleganti regine di bellezza per tutti i giardini
- 27 Un piccolo test di fine lettura

Si ringrazia iBulb.org per aver gentilmente fornito alcune foto presenti in questa Guida Illustrata

### Legenda simboli nei testi:



Attenzione.



Via libera.



Tutela api.



Curiosità, rarità.